

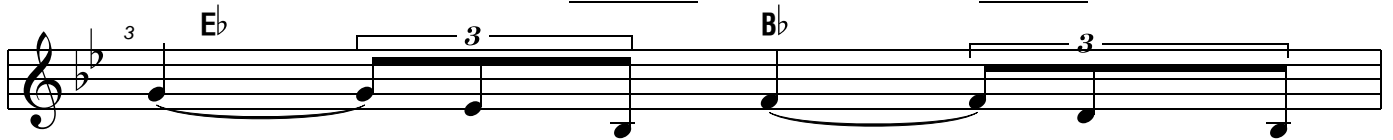
# Ý Chúa

Thành Tâm  
(Cảm Hứng Ph. 2,6)

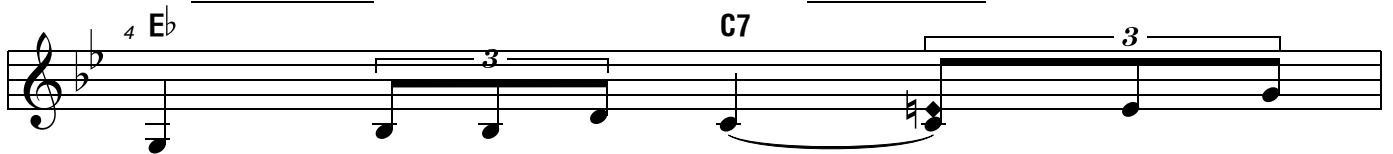
Slow Rock<sub>1</sub> - Chậm



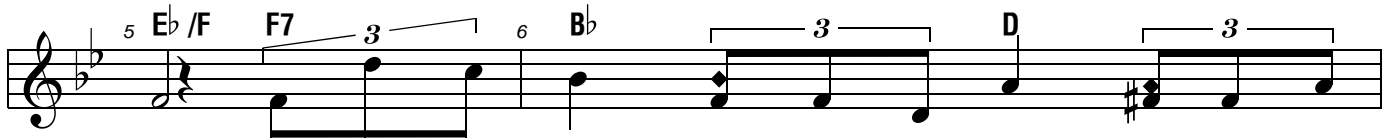
Đức Ki - Tô, tuy là Chúa nhưng Ngài chẳng  
Chúa Giê - Su, một ngày đó đã phán  
Chúa con ơi, thân lạy Chúa vì có



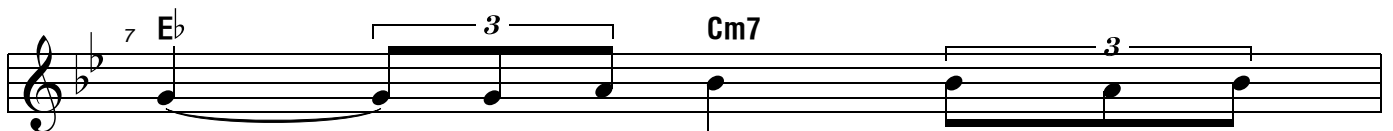
ưng tranh dành lấy những vinh  
cho môn đồ hay: "Của ăn  
sao? Ôi buồn thay! Khẩn xin



dự địa vị vẻ vang bên Chúa  
Ngài là ý Cha vâng ý  
nhiều mà thấy sao *không* như ước



Cha. Tự hủy ra không, hạ mình xuống làm người thế  
Cha." Nhận phút vinh quang, dâng quang đèn thánh *hay* gọi tối  
mơ? Nay hỡi con ơi, *người* đâu nhìn thấy, vì phần rồi



nhân. Ngài hy sinh vâng phục thiên  
tâm, vườn ô liu, hay đời Can-  
người, mà Ta ban muôn ngàn ơn



ý, vâng phục đến chết thập hình.  
Vê cũng là theo ý Cha Ngài.  
thay cao trọng hữu ích hơn nhiều.

S+T

A+B

10 3 11 G 3

Ý CHÚA THẨM SÂU NHIỆM MẦU NÀO AI SUY

Ý CHÚA THẨM SÂU NHIỆM MẦU NÀO AI SUY

12 Gmaj7 Am 13 D C/D 3

THẤU? Ý CHÚA THÁNH THIÊNG, DIỆU HUYỀN, CON XIN CÚI

THẤU? Ý CHÚA THÁNH THIÊNG, DIỆU HUYỀN, CON XIN CÚI

14 G 15 C 3

ĐẦU. CẦU XIN MONG ƯỚC KHÔNG THÀNH NHƯNG XIN QUYẾT

ĐẦU. CẦU XIN MONG ƯỚC KHÔNG THÀNH NHƯNG XIN QUYẾT

16 D 17 Bm D7 18 G 3

TIN. TIN CHÚA AN BÀI, VÌ YÊU THƯƠNG CON MÀ THÔI.

TIN. TIN CHÚA AN BÀI, VÌ YÊU THƯƠNG CON MÀ THÔI.