

# Chúa Nhật 29B - Mùa Thường Niên

## Thánh Vịnh 32

(edited version)

Chậm

Trần Đại Phước



LẠY CHÚA, XIN TỎ LÒNG TỪ BI



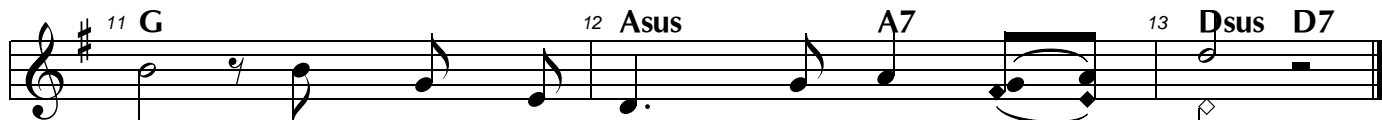
CHÚA CHO CHÚNG CON THEO NHƯ CHÚNG CON TIN CẬY NƠI



NGÀI. Lời Chúa là lời chân chính, bao việc Chúa  
Kìa Chúa hằng nhìn xem đến, những ai kính  
Hồn con hằng đợi mong Chúa, nép trong bóng



làm đều đáng cậy tin. Chúa yêu chuộng điều công minh chính  
sợ bền vững cậy trông. Chúa cứu người lia xa tay sát  
Ngài phù giúp chở che. Chúa tỏ lòng từ bi cho chúng



trực; khắp trên địa cầu đây ân sủng Chúa.  
thần; Chúa dưỡng nuôi người trong cảnh (cơ) (hàn).  
con; vẫn luôn tin cậy ngày đêm ở nơi Chúa.