

Thánh Vịnh 32

Trần Đại Phước

Chậm



LẠY CHÚA, XIN TỎ LÒNG TỪ BI



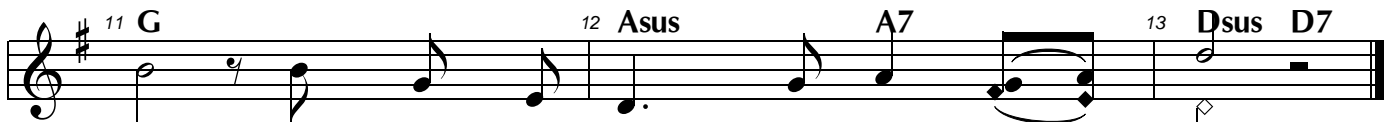
CHÚA CHO CHÚNG CON THEO NHƯ CHÚNG CON TIN CẬY NƠI



NGÀI. Lời Chúa _____ là lời chân chính, bao việc Chúa
Kìa Chúa _____ hằng nhìn xem đến, những ai kính
Hồn con _____ hằng đợi mong Chúa, nép trong bóng



làm đều đáng cậy tin. Chúa yêu chuộng điều công minh chính
sợ bền vững cậy trông. Chúa cứu người lìa xa tay sát
Ngài phù giúp chở che. Chúa tỏ lòng từ bi cho chúng



trực; khắp trên địa cầu đây ân sủng _____ Chúa.
thần; Chúa dưỡng nuôi người trong cảnh (cơ) _____ (hàn).
con; vẫn luôn tin cậy ngày đêm ở nơi Chúa.