

Chúa Sẽ Ngự Vào

1

(Thánh Vịnh 23 - Năm A)

Cao Thanh Hoàng

Piano.....

The piano accompaniment for the first system is written in 2/4 time. The right hand features a series of chords and arpeggiated figures, while the left hand provides a steady bass line with eighth notes. The music is marked 'Piano.....'.

S,A,B

T

Chúa sẽ ngự vào Người là Đức

Chúa sẽ ngự vào sẽ ngự vào ngự

Chords: C, Am

The vocal parts for Soprano, Alto, and Bass (S,A,B) and Tenor (T) are shown. The lyrics are: 'Chúa sẽ ngự vào Người là Đức'. The Tenor part has the lyrics: 'Chúa sẽ ngự vào sẽ ngự vào ngự'. The music is in 2/4 time and includes the chords C and Am.

Vua hiển vinh. Chúa sẽ ngự vào

vào là Vua hiển vinh. Chúa sẽ ngự vào sẽ

Chords: Dm, G, Dm

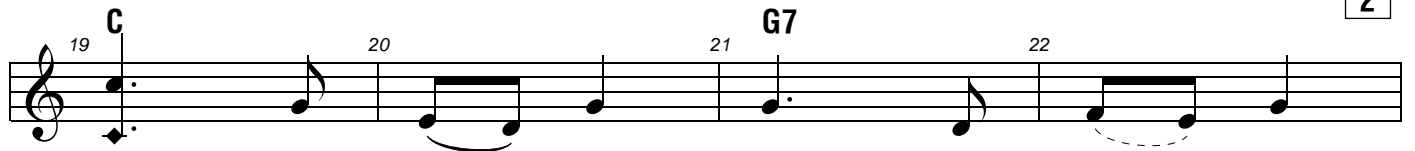
The vocal parts continue with the lyrics: 'Vua hiển vinh. Chúa sẽ ngự vào'. The Tenor part has the lyrics: 'vào là Vua hiển vinh. Chúa sẽ ngự vào sẽ'. The music is in 2/4 time and includes the chords Dm, G, and Dm.

Người là Đức Vua hiển vinh.

ngự vào chính là Đức Vua hiển vinh.

Chords: G7, C

The vocal parts conclude with the lyrics: 'Người là Đức Vua hiển vinh.' and 'ngự vào chính là Đức Vua hiển vinh.'. The music is in 2/4 time and includes the chords G7 and C.



1. Chúa là chủ trái đất cùng muôn vật muôn
 2. Ai sẽ được đi lên là núi thánh
 3. (Họ) sẽ được chúc phúc được Chúa cứu



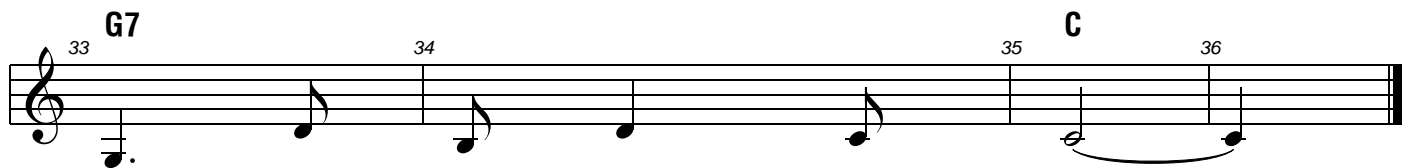
loài. _____ Làm chủ địa cầu với
 Người. _____ Được ở trong đền trong
 độ. _____ Và Chúa nhân từ sẽ



toàn thể dân cư. _____ Kia nên trái đất
 đền thờ Đức Chúa. _____ Là người trung kiên
 thưởng công xứng đáng. _____ Họ là con dân



Người dựng nên địa cầu _____ Đặt vững
 tay không vướng bụi trần. _____ Và tâm
 kẻ hằng kiếm tìm Người. _____ Là Chúa



vàng trên làn nước mênh mông. _____
 hồn không hề theo tà thần. _____
 Trời Chúa nhà It - ra - en. _____