

Thân lúa miến

A Grain of Wheat

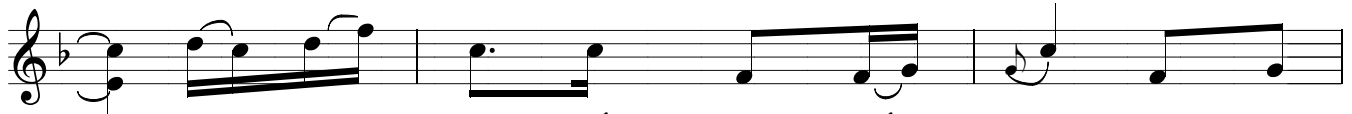
Mi Trầm



ĐK. Chúa ơi thân con là thân lúa miến (giao vào lòng



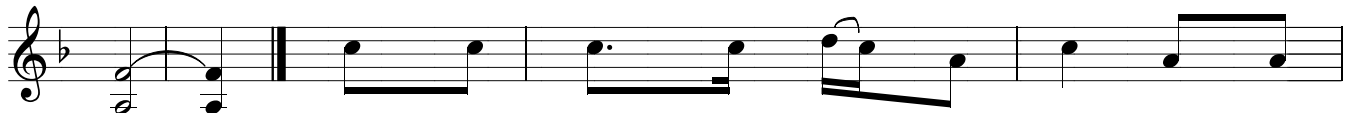
đời) gieo vào lòng đời và mục nát với thời gian.



Bông lúa vàng kết thành tấm bánh và thân



con trở thành hiến vật nguyện dâng Cha như lễ toàn



thieu.

1. Đây thân con đây trí lòng con bao ưu
2. Đây tương lai quá khứ đời con bao bang
3. Đây vinh quang Thánh giá đời con bao công



1. tư vui buồn cuộc sống xin dâng Cha như một hiến
2. khuâng với ngàn mộng ước xin dâng Cha như một hiến
3. danh đón mời ngày tháng xin dâng Cha như một hiến



1.2.3. vật nguyện Chúa Trời thánh hóa đời con.