

# Thần Khí Chúa Sai Đi

1

*The Spirit of God Has Sent Me*

Nhạc & Lời: Nguyễn Đức Tuấn  
Hòa Âm: Liên Bình Định

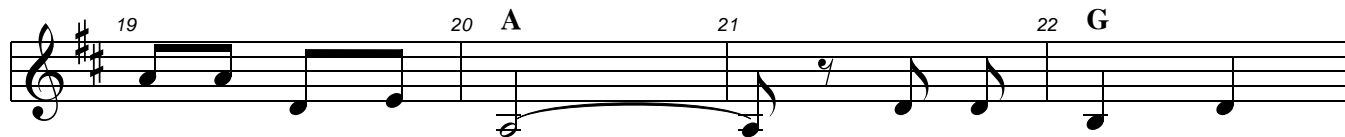
Musical score for the first system (measures 1-5). The score is for Soprano/Alto (S+A), Tenor (T), and Bass (B). The key signature is one sharp (F#) and the time signature is 2/4. Measure numbers 1, 2, 3, 4, and 5 are indicated above the staves. Chord symbols D and A are placed above measures 2 and 4 respectively. Dynamics include *mf* and *pp*. The lyrics are: "Thần khí Chúa sai tôi đi, sai tôi đi. Sai tôi".

Musical score for the second system (measures 6-9). The score is for Soprano/Alto (S+A), Tenor (T), and Bass (B). The key signature is one sharp (F#) and the time signature is 2/4. Measure numbers 6, 7, 8, and 9 are indicated above the staves. Chord symbol D is placed above measure 7. Dynamics include *mf*. The lyrics are: "đi loan báo tin mừng. Thần khí Chúa, Thần khí".

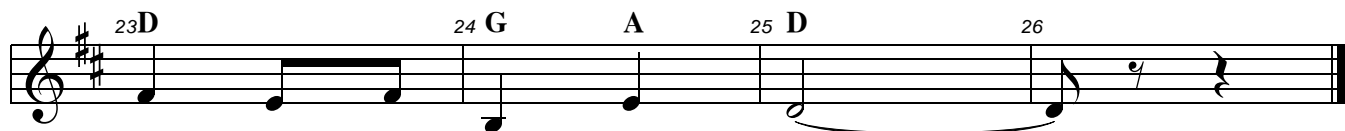
Musical score for the third system (measures 10-14). The score is for Soprano/Alto (S+A), Tenor (T), and Bass (B). The key signature is one sharp (F#) and the time signature is 2/4. Measure numbers 10, 11, 12, 13, and 14 are indicated above the staves. Chord symbols A and D are placed above measures 11 and 14 respectively. A tempo marking "Chậm lại..." (Ritardando) is placed above measure 13. Dynamics include *mf*. The lyrics are: "Chúa đã thánh hiến tôi. Sai tôi đi, Ngài sai tôi đi. Sai tôi, sai tôi đi. Sai tôi sai tôi đi."



- |    |     |     |     |     |       |       |       |       |     |     |
|----|-----|-----|-----|-----|-------|-------|-------|-------|-----|-----|
| 1. | Sai | tôi | đến | với | người | nghèo | khó.  | _____ | Sai | tôi |
| 2. | Sai | tôi | đến | với | người | than  | khóc. | _____ | Sai | tôi |
| 3. | Sai | tôi | đến | với | người | đau   | yếu.  | _____ | Sai | tôi |
| 4. | Sai | tôi | đến | với | người | tội   | lỗi.  | _____ | Sai | tôi |



- |     |     |       |      |       |       |      |     |      |      |
|-----|-----|-------|------|-------|-------|------|-----|------|------|
| đến | với | người | lao  | tù.   | _____ | Mang | tin | mừng | giải |
| đến | với | người | âu   | sầu.  | _____ | Mang | tin | mừng | chân |
| đến | với | người | thất | vọng. | _____ | Mang | tin | mừng | chân |
| đến | với | người | lao  | nhọc. | _____ | Mang | tin | mừng | cứu  |



- |        |       |      |    |     |      |       |
|--------|-------|------|----|-----|------|-------|
| thoát, | Thiên | Chúa | đã | cứu | tôi. | _____ |
| lý,    | Thiên | Chúa | đã | cứu | tôi. | _____ |
| lý,    | Thiên | Chúa | đã | cứu | tôi. | _____ |
| rồi,   | Thiên | Chúa | đã | cứu | tôi. | _____ |