

# Nữ Vương Hòa Bình

1

Hải Linh  
(1959)

Chậm

1 F 2 B $\flat$  3 F 4 C 5 F

*f* ORGUE Mở đầu

The piano introduction consists of five measures. The first measure is in F major, the second in B-flat major, the third in F major, the fourth in C major, and the fifth in F major. The tempo is marked 'Chậm' (Adagio) and the dynamics are 'f' (forte).

6 7 F 8 9 10 11

S *mf* KÍNH MỪNG NỮ VƯƠNG. *f* Nữ Vương Hòa Bình.

A *mf* KÍNH MỪNG NỮ VƯƠNG. *f* Nữ Vương Hòa Bình.

T *mf* KÍNH MỪNG NỮ VƯƠNG. *f* Nữ Vương Hòa Bình.

B *mf* KÍNH MỪNG NỮ VƯƠNG. *f* Nữ Vương Hòa Bình.

The vocal introduction for Soprano, Alto, Tenor, and Bass parts spans six measures. The lyrics are: 'KÍNH MỪNG NỮ VƯƠNG. Nữ Vương Hòa Bình.' The dynamics are 'mf' (mezzo-forte) for the first three measures and 'f' (forte) for the last three.

12 C 13 14 F 15 C 16 F C 17 F

S *mf* Nữ Vương Hòa Bình. *p* Đây bao tâm hồn thao thức.

A *mf* Nữ Vương Hòa Bình. *p* Đây bao tâm hồn thao thức.

T *mf* Nữ Vương Hòa Bình. *p* Đây bao tâm hồn thao thức.

B *mf* Nữ Vương Hòa Bình. *p* Đây bao tâm hồn thao thức.

The vocal continuation for Soprano, Alto, Tenor, and Bass parts spans seven measures. The lyrics are: 'Nữ Vương Hòa Bình. Đây bao tâm hồn thao thức.' The dynamics are 'mf' (mezzo-forte) for the first three measures and 'p' (piano) for the last four.

18 19 F 20 B $\flat$  21 22 F

S *mf* Dân con đất Việt nao nức cất tiếng ca mừng

A *mf* Dân con đất Việt nao nức cất tiếng ca mừng

T *mf* Dân con đất Việt nao nức cất tiếng ca mừng

B *mf* Dân con đất Việt nao nức cất tiếng ca mừng

23 24 C F 25 C 26 B $\flat$  C 27 F

S vui. Kính chào Nữ Vương Hòa Bình.

A vui. (*cất tiếng ca*). Kính chào Nữ Vương Hòa Bình.

T vui. Kính chào Nữ Vương Hòa Bình.

B vui. (*cất tiếng ca*). Kính chào Nữ Vương Hòa Bình.

28 N.C. 29 F 30 C N.C. 31 C7 32 F

S *f* Tung hô! Tung hô! Mẹ là

A *f* Tung hô! Tung hô! Mẹ là

T *mf* Mẹ Ma - ri - a Mẹ đầy ơn phúc.

B *mf* Mẹ Ma - ri - a Mẹ đầy ơn phúc.

33 **B $\flat$**  34 35 **F** 36 **N.C.**

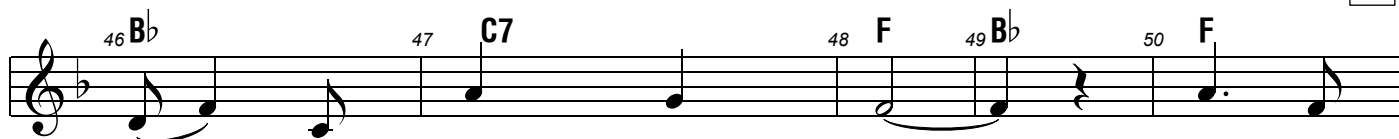
*ff* sáng khắp đất nước bao la. Tung  
*ff* sáng khắp đất nước bao la. Tung  
 Tung hô Ma - ri - a.  
 Tung hô Ma - ri - a.

37 **F** 38 **C N.C.** 39 **C** 40 **F**

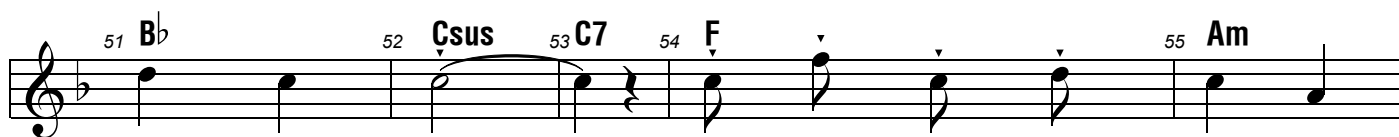
hô! Tung hô! Đem nguồn  
 hô! Tung hô! Đem nguồn  
 Mẹ Ma-ri - a. Mẹ đầy ơn phúc  
 Mẹ Ma-ri - a. Mẹ đầy ơn phúc

41 **B $\flat$**  42 **F** 43 **C7** 44 **F** 45 **Tận**

*f* sống an vui chan hòa.  
*f* sống an vui chan hòa.  
*f* trong an vui chan hòa.  
*f* trong an vui chan hòa.



1. Mẹ \_\_\_ chẳng vương tội truyền. \_\_\_ Bông huệ  
 2. Mẹ \_\_\_ về với giang sơn. \_\_\_ Xin Mẹ  
 3. Mẹ \_\_\_ là sức siêu nhiên. \_\_\_ Đất diu  
 4. Mẹ \_\_\_ là sáng Phúc Âm. \_\_\_ Soi đường



- ngát hương duyên. \_\_\_ Mẹ ví như ánh trăng dịu  
 xuống muôn ơn. \_\_\_ Cho nước Nam thoát cơn nguy  
 chúng con liên. \_\_\_ Cho giáo dân khắp nơi trung  
 lối muôn dân. \_\_\_ Vun tưới cây Đức Tin rườm



- huyền. \_\_\_ Êm như cung đàn thần \_\_\_ tiên. \_\_\_  
 nan. \_\_\_ Cho dân thấy ngày bình \_\_\_ an. \_\_\_  
 kiên. \_\_\_ Cho muôn tông đồ thành \_\_\_ tín. \_\_\_  
 rà. \_\_\_ Xin tưới muôn mầu muôn \_\_\_ hoa. \_\_\_