

# Kinh Hòa Bình *(Peace Prayer of St. Francis)*

*(Kinh nguyện của Thánh Phanxicô)*

Lm. Kim Long

Lạy Chúa từ nhân xin cho con biết mến yêu và phụng sự

Xin cho con mến yêu phụng sự

Chúa trong mọi người (trong mọi người). Lạy Chúa xin hãy dùng  
Lạy Chúa xin hãy dùng

Ngài trong mọi người, trong muôn người. Lạy Chúa xin hãy dùng

con như khí cụ Bình An của Chúa.  
cụ bình an. Để

con như khí cụ Bình An, khí cụ bình an của Chúa. Để  
cụ bình an của Chúa.

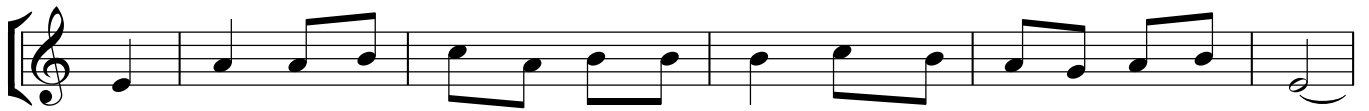
con đem thứ tha vào nơi lắng

con đem yêu thương vào nơi oán thù vào nơi lắng

nhục, đem an hòa vào nơi tranh chấp vào chốn lỗi lầm.

nhục vào nơi tranh chấp, đem chân lý vào chốn lỗi lầm.

Solo Nam:



Để con đem tin kính vào nơi nghi nan chiếu trông cậy vào nơi thất vọng.

Duo Nữ:



Để con dội ánh sáng vào nơi tối tăm, đem niềm vui đến chốn u sầu.

Musical notation for the Duo Female part, second line. It consists of two staves (treble and bass clefs) with a key signature of one sharp (F#) and a 4/4 time signature. The melody is in the treble clef, and the bass line provides accompaniment.

Lạy Chúa xin hãy dậy con hơn  
*Lạy Chúa xin hãy dậy con*

Lạy Chúa xin hãy dậy con tìm an ủi người hơn  
Tìm an ủi

Musical notation for the Duo Female part, third line. It consists of two staves (treble and bass clefs) with a key signature of one sharp (F#) and a 4/4 time signature. The melody is in the treble clef, and the bass line provides accompaniment.

được người ủi an. Tìm hiểu biết người hơn  
được người ủi an. Tìm hiểu biết

được người ủi an. Tìm hiểu biết  
hơn được ủi an. Tìm hiểu biết

Musical notation for the Duo Female part, fourth line. It consists of two staves (treble and bass clefs) with a key signature of one sharp (F#) and a 4/4 time signature. The melody is in the treble clef, and the bass line provides accompaniment.

được người hiểu biết hơn  
được người hiểu biết.

được người hiểu biết. Tìm yêu mến người hơn  
hơn được hiểu biết. Tìm yêu mến người hơn

Musical notation for the Duo Female part, fifth line. It consists of two staves (treble and bass clefs) with a key signature of one sharp (F#) and a 4/4 time signature. The melody is in the treble clef, and the bass line provides accompaniment.

được người mến yêu. Vì chính khi hiến thân là  
hơn được người mến yêu.  
hơn được người mến yêu.

hơn được người mến yêu.  
hơn được người mến yêu.

khi được nhận lãnh. Vì

Chính lúc quên mình là lúc gặp lại bản thân.

chính khi thứ tha là khi được tha thứ. Chính lúc chết đi là

Chính lúc chết đi là

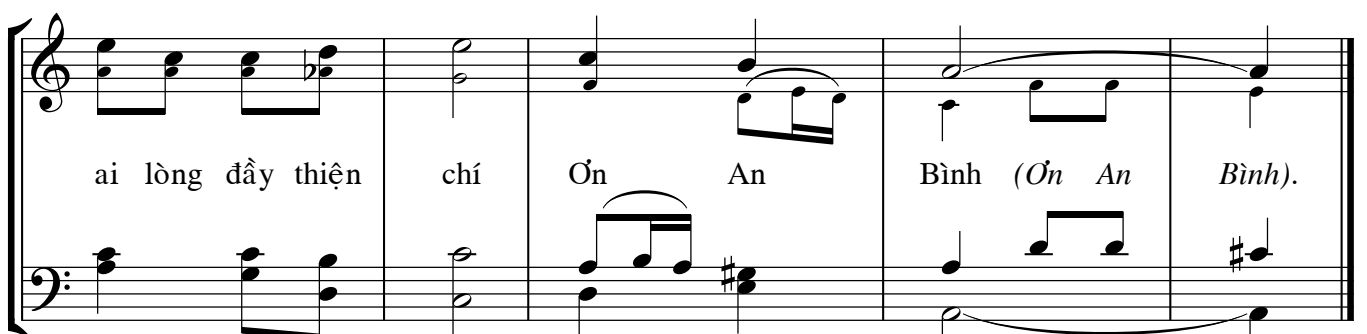
khi vui sống muôn đời. Ôi Thần Linh,

khi vui sống muôn đời.

Ôi Thánh Linh,  
Thần Linh thánh

Thần Linh thánh ái mở lòng con. Xin thương ban xuống những

Thánh Linh xin mở rộng lòng con. Xin thương ban những  
ái xin mở rộng lòng con.



ai lòng đầy thiện chí Ôn An Bình (Ôn An Bình).

ai đầy thiện chí Ôn An Bình (Ôn An Bình).