

Kinh Chiều

1

Nguyễn Duy

S A T B

1 F C7 2 F 3 Dm Gm

Khi chiều dần lảng buông, con quỳ ở bên ngài

Khi chiều dần lảng buông, ở bên ngài

4 C7 F 5 C7 6 F Gm6

Mẹ nhẹ nhẹ câu kinh lòng thơ tin kính, mỗi

Mẹ, tiếng lòng chính là lời kinh tiến dâng tâm

7 C7 8 F C7

tình nở hoa thắm xinh.

tình hoa nở đẹp xinh, Mẹ ôi!

10 F 11 Dm Gm 12 C7 F

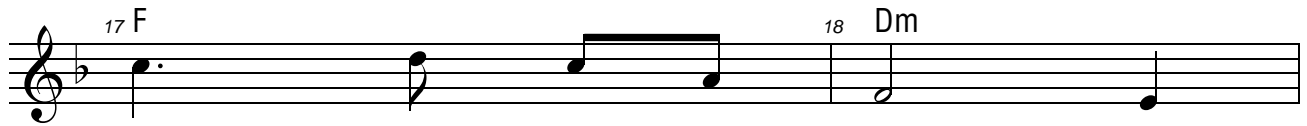
yêu, êm đêm tựa cơn mây chiều tình Mẹ bao

Ôi tình Mẹ dấu yêu như cơn mây chiều, thiết

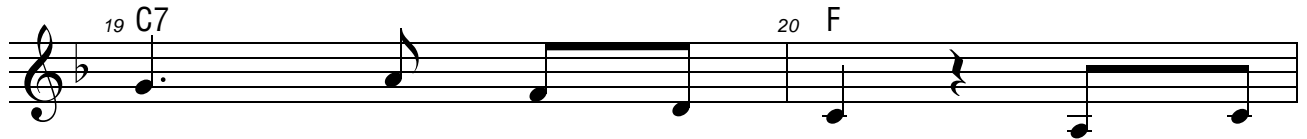
13 C7 14 F Gm 15 C7 16 F

nhiều lòng con không thiếu, có Mẹ khi bóng chiều rơi.

tha tấm lòng Mẹ yêu thương con rất nhiều khi mầu chiều rơi.



Con cúi xin dâng Mẹ, lời
 Con cúi xin dâng Mẹ, chiều
 Khi tuyết rơi lạnh lòng, và



kinh với bao tâm tình, nguyện Mẹ
 nay nỗi đau đang dày, nào còn
 khi bóng đêm phủ đầy, này hồn



thương hướng dẫn đời con những lúc chiều
 ai dẫn dắt ủi an, bước tới ngày
 con yếu đuối lẻ loi, cứu giúp Mẹ



buông khi đời cô đơn.
 mai đi về tương lai.
 ời! Xin đừng bỏ rơi.