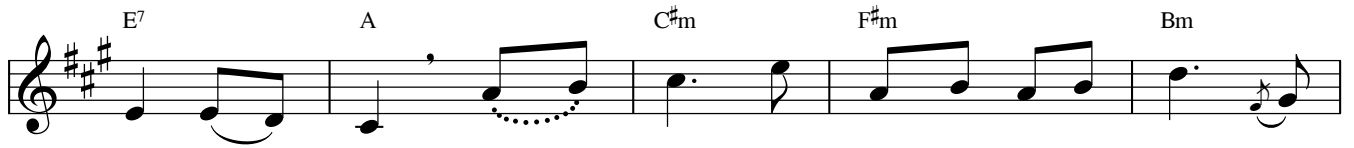


Kiếp Người Cây Trông

Lm. Nguyễn Duy



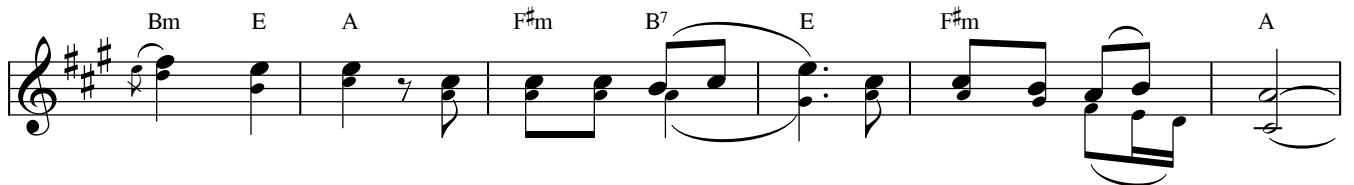
1. Chẳng là chi cũng chẳng (i a) là gì! Chẳng là ngọn cỏ héo
2. Chẳng là chi cũng chẳng (i a) là gì! Chẳng là một ca khúc
3. Chẳng là chi cũng chẳng (i a) là gì! Nào bằng một con suối
4. Này đời con Chúa đã (i a) biết rồi. Thoảng hoặc một giây phút



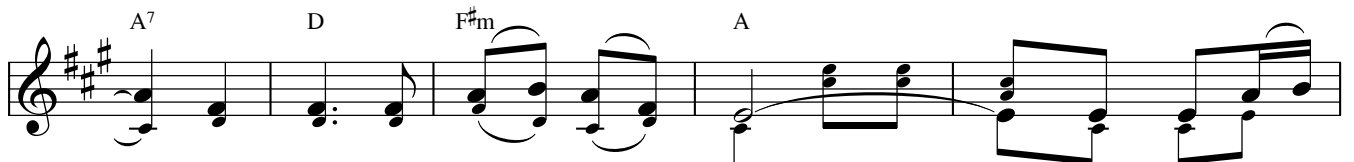
khô bên đường. Chẳng là chi cũng chẳng (i i) là chi chẳng
hay cung đàn. Chẳng là thơ cũng chẳng (i) là thi nhân hoặc
reo trên ngàn. Chẳng là chi cũng chẳng (i i) là chi dù
thôi hết đời. Đời con Chúa hằng (i i) chở che ngày



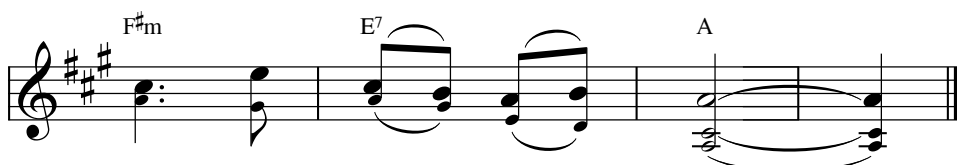
là hơi thở mang mang đoạn trường.
là gió thoảng ru cơn mộng vàng. ĐK: Thế mà Chúa
là cát nhỏ đơn sơ bụi mờ.
ngày tháng lại con luôn cây trông Ngài.



vẫn thương con, thương con bao thuở khi con chưa vào đời.



Thương yêu một chút phận người (ấy kiếp người) cầm bằng chỉ



biết sống theo tình Ngài.