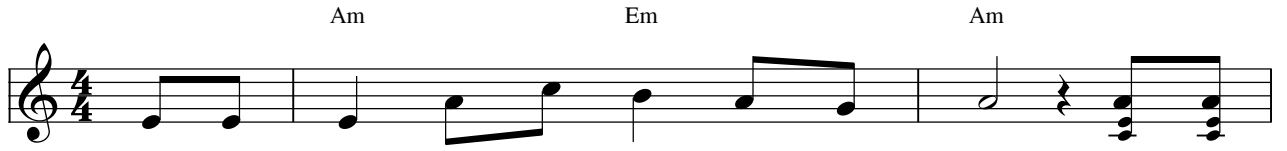


Kìa Bà Nào

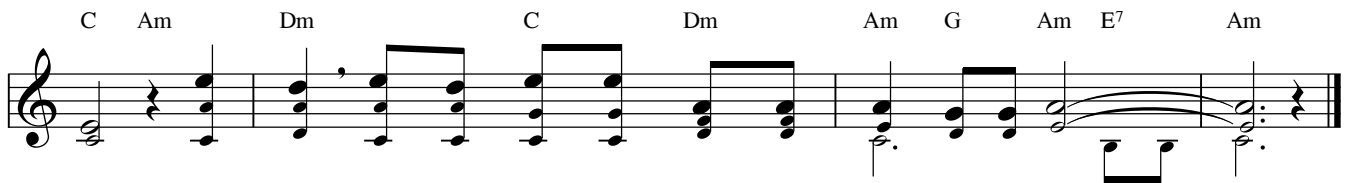
Lm. Hoàng Diệp



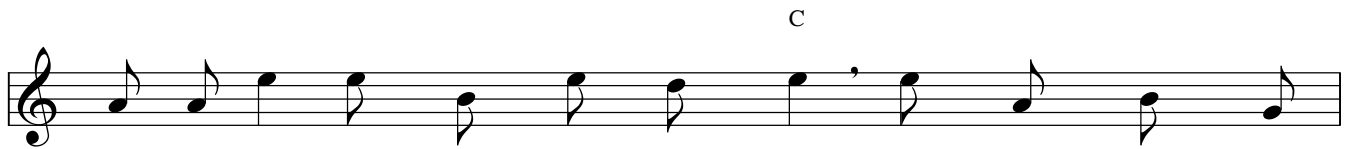
ĐK: Kìa Bà nào đang tiến lên như rạng đông. Kìa Bà



nào đang tiến lên như rạng đông. Đẹp như mặt trăng rực rỡ như mặt



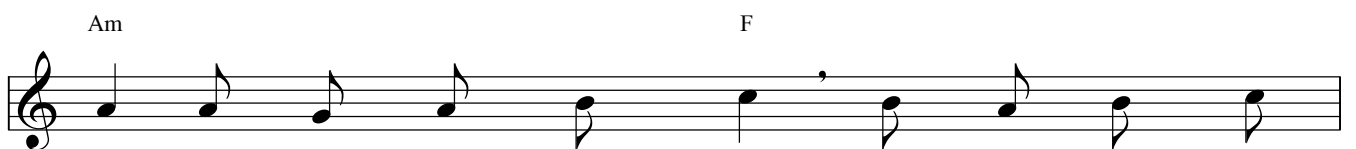
trời. Oai hùng như đạo binh xếp hàng vào trận Bà là ai (Bà là ai?).



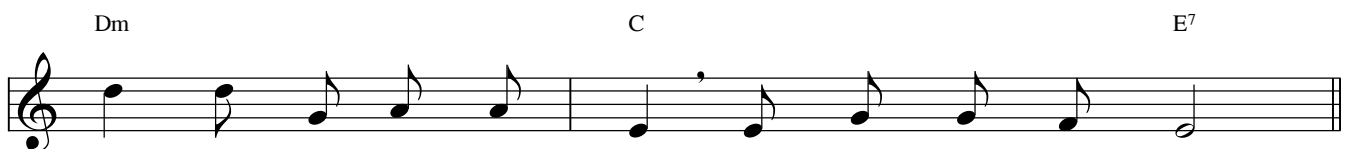
1. Bà là ai như huệ giữa chòm gai như hồng thiêng mầu
2. Bà là ai tinh tuyền lúc đầu thai xác hồn như ngọc



nhiệm, như Đền Vua vinh hiển, như thành thánh Sa - lem. Bà là
tuyền dư đầy ơn Thiên Chúa, như nguồn nước vô biên. Bà là



ai như hào quang Thiên Chúa, như mùa xuân không
ai tay bông Vua thơ bé, tay tràn ơn Cứu



úa, như vì sao mai rạng, như chính cửa Thiên Đàng.
Thế Đấng Từ Bi nhân hậu hằng tiếp đón lời cầu.