

Chúa Vào Nơi Hoang Địa

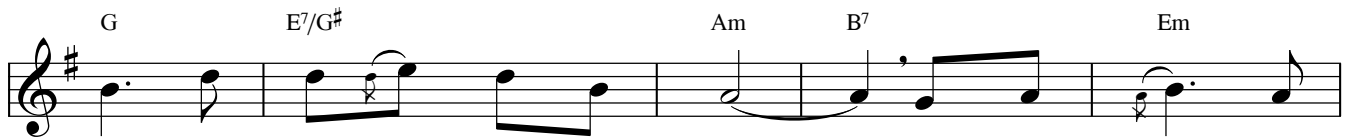
♩ = 63
Thống hối

Cảm hứng: Mc. 1: 12-15
(Chúa Nhật 1 Mùa Chay - Năm B)

Huyền Minh Kỳ
Đình Công Huyền
11.01.2015



mf 1. Chúa Giê - su đi vào trong nơi hoang địa, *f* Người ở
2. Chúa chính là suối nguồn yêu thương dạt dào, là hạnh
3. Chúa biết con với thân xác rất mỏng dòn, thật dễ



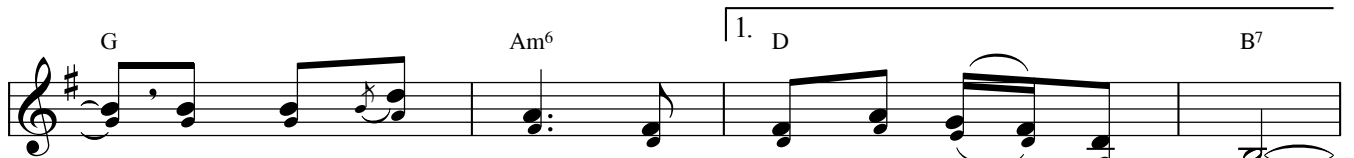
đó ăn chay bốn mươi đêm ngày. *mf* Chịu cám dỗ và
phúc cho con khát khao đêm ngày. Lời của Chúa đổi
vỡ mong manh ví như bình sành. Nhiều cám dỗ quyền



sống chung cùng dã thú, nhiều thiên thần ở ngay bên hầu hạ
mới tâm hồn tội lỗi, và đổ đầy tình yêu cho người lòng
thế cứ hằng phủ lối, vào sa mạc tìm kín mức muôn ơn



Người. *f* DK: Thời giờ đã mãn nước Thiên Chúa đã gần đến.
thành. Chúa hồi bao trái tim tội lỗi.
thiên.



mf Anh em hãy mau ăn năn sám hối lỗi lầm.
Xin ơn thứ tha và ...



f Tìm về với ... sống tin vào Phúc Âm.