

Bánh Hằng Sông

Ý Thơ: Từ Linh

Nhạc: Thế Thông

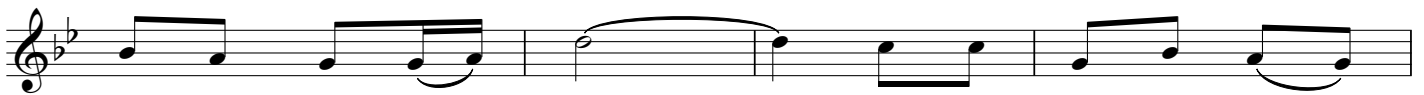
Tâm tình



1. Cho con cà_____ một trời yêu. Ôi nhiệm lạ_____ thật huyền
2. Con no thỏa_____ trong tình Chúa. Bao thiện hảo_____ khi gần_____
3. Phép Thánh Thể_____ ôi thăm sâu. Con tim về_____ khi khô_____



1. siêu. Tình yêu Chúa bao la biển_____ trời để con
2. Chúa. Hồn khao khát mong chờ phút_____ này được liên
3. đau. Là thân lương cho ai đói_____ nghèo, ai yêu



1. sống trong Nguồn Cứu_____ rồi._____ Nuôi con bằng bánh thần_____
2. kết với Ngài từ_____ đây._____ Con đắm chìm trong tình_____
3. đuối mong tình ần_____ náu._____ Nơi gian trần chốn bề_____



1. linh. Cho con dự yến_____ tiệc ân tình. Chính Máu
2. Chúa. Ôi êm đềm mến_____ thương đong đầy. Chính phút
3. đau, bao đau khổ vất_____ vả u sầu. Bánh Thiên



1. thịt mà Chúa_____ rộng ban. Đến vui hưởng phúc lộc trường an._____
2. này Ngài ở_____ cùng con. Chính phút này con ở cùng Chúa._____
3. Thần từ cõi_____ trời cao. Hãy cúi đầu đáp trả tình sâu._____
ĐK. Lay Thiên_____ Chúa ơn Ngài sao con hiểu_____ thấu.



Ôi Thiên_____ Chúa ơn Ngài cao quý biết



Máu Nước tuôn_____ trào (vẫn mãi) dạt dào như biển tình luôn xót



bao!
Vẫn mãi dạt_____ dào trào_____ tuôn xót

thương. Là chôn náu nương Là Đấng hy

thương như sóng đại dương. Chôn con náu nương

vọng, đợi trông. (Mãi mãi) Chúa là của

Đấng con ngóng trông. Mãi mãi Chúa là của

con. (Mãi mãi) Con là của Chúa.

con. Mãi mãi con là của Chúa.