

# Tình Yêu Nhập Thể

Noel 2010

Giêsu Nguồn Sáng  
Bernadette Farrel  
Lời Việt: Phan Hoàng

Biên soạn: Ca Đoàn Mẫu Tâm - San Jose, California

1. Người là ánh  
sáng chúng con hằng mong chờ. Người là chân  
lý chúng con hằng mơ. Được làm con  
Chúa thông dư dân thánh Người  
và thành đước soi trần gian  
Giê - su nguồn sáng. Bừng soi đêm tối,  
và nung nấu tâm hồn. Giê -  
su nguồn sáng. Chúng con sum  
vây nguyện xin rạng soi.

Em Am<sup>7</sup> Bm<sup>7</sup>

2. Trần gian mê đắm Chúa ban niềm

Esus<sup>4</sup> Em Am<sup>7</sup> Bm<sup>7</sup>

hy vọng. Ngàn dân khao khát. Chúa ban bình

Esus<sup>4</sup> Em Am<sup>7</sup> D G

an. Một lời Chúa phán muôn người được cứu độ

C Am Dsus<sup>4</sup> D

Và thành tiếng nói truyền loan.

G C G Em Bm

Giê - su nguồn sáng Bừng soi đêm tối,

Em Am<sup>7</sup> D G

Và nung nấu tâm hồn. Giê -

Dsus<sup>4</sup> D Em Em<sup>7</sup>/D C

su nguồn rạng. Chúng con sum vầy

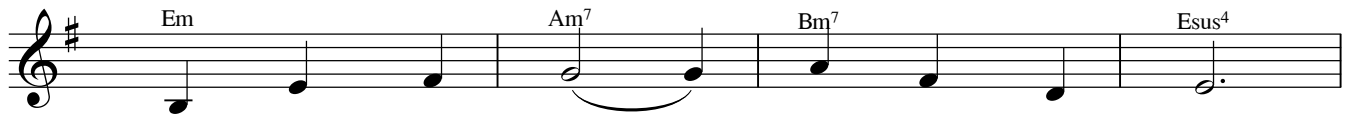
Am<sup>7</sup> D G Am<sup>7</sup>/G G

nguyện xin rạng soi.

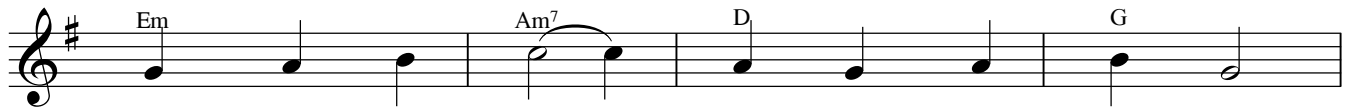
G C D G Am G



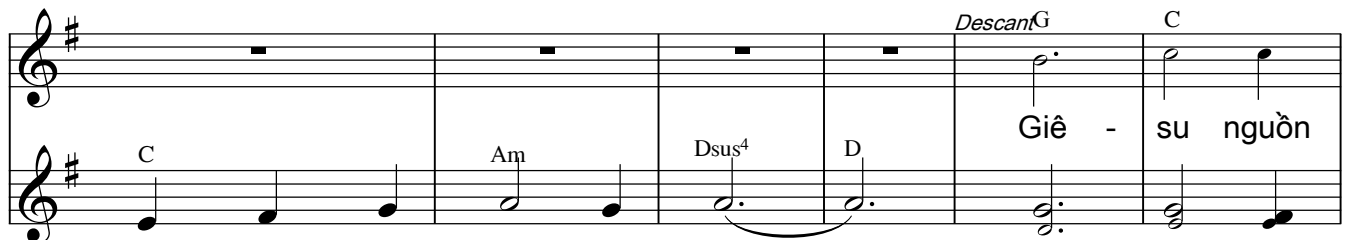
3. Nay bao ơn phúc chúng con đây mỗi người.



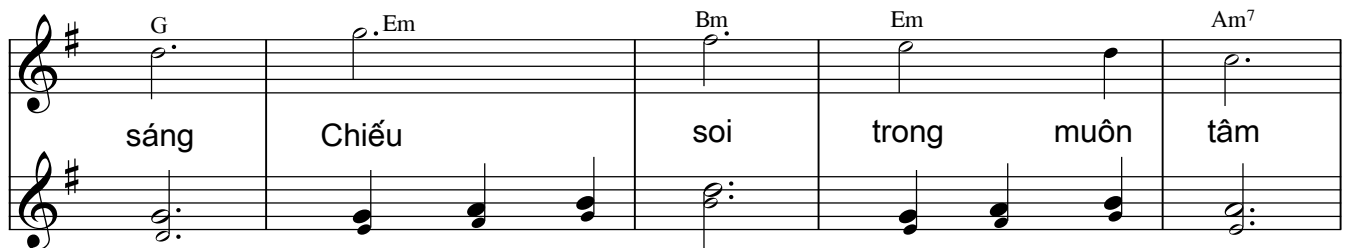
Hàng luôn khao khát kết hiệp cùng nhau



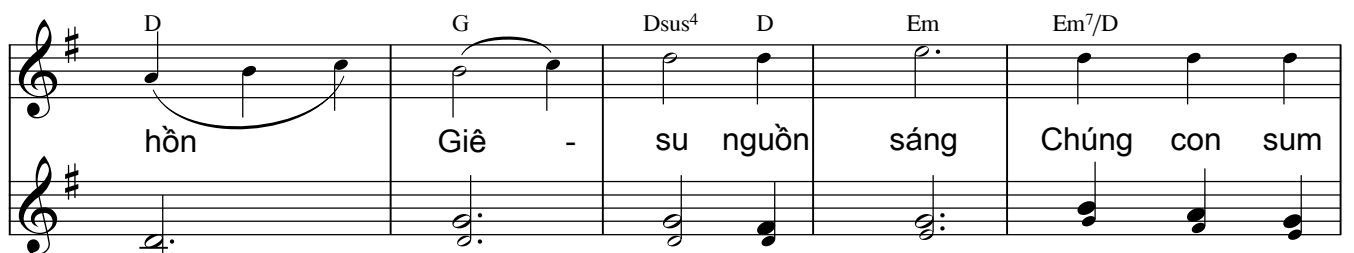
Nguyện làm tôi tớ giúp người đang khổn cùng.



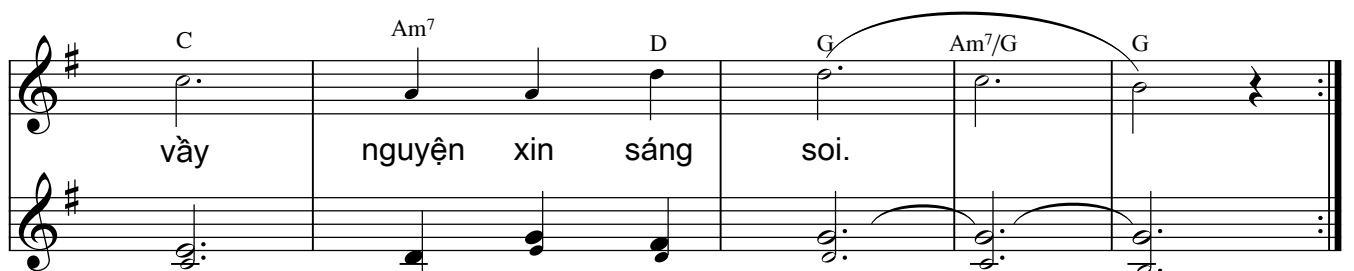
Hầu cho Nước Chúa tràn lan. Giê - su nguồn



sáng  
Chiếu soi trong muôn tâm  
sáng Bừng soi đêm tối, Và nung nấu tâm



hồn  
Giê - su nguồn sáng Chúng con sum  
hồn Giê - su nguồn sáng Chúng con sum



vậy  
nguyện xin sáng soi.  
vậy  
nguyện xin rạng soi.

*Avé Maria Mẫu Tâm*

Nhạc: Liam Lawton

Hòa âm: James Quinn

Lời Việt: Mẫu Tâm Choir- San Jose CA

*Tâm tình*

Ahh\_\_\_\_\_ Ah\_\_\_\_\_ Ah\_\_\_\_\_

Ah\_\_\_\_\_

*Solo Nữ:* 1. Ngày xưa Thiên  
*Solo Nam:* 2. Và rồi trình

Chúa vì thương trần gian lỗi tội.  
nữ Chúa thương chọn cứu mang Người.

Người sai Thiên sứ truyền tin mọi miền khắp  
Lòng đầy nhân ái Mẹ như tựa ngàn đóa

nơi. Đây đây, chính con một Người Ngài  
hoa. Mẹ mang Chúa Con trong lòng để

xuống trần làm nhân sinh cứu vớt  
cứu vạn người đau khổ mang đến

những ai lạc lối Thế gian lỗi  
cho ai nghèo đói Đến ơn an

1. Dm Dm Gm C

tội. A - VE MA - RI - A, GRA - TI -  
 bình. A - VE MA - RI - A GRA - TI -  
 A - VE MA - RI - A, GRA - TI -  
 A - VE MA - RI - A GRA - TI -

C F A

- A PLE - NA A - VE  
 A PLE - NA A - VE  
 - A PLE - NA, Gra-ti-a ple - na, A - VE  
 - A PLE - NA, Gra-ti-a ple - na, A - VE

Dm                      A                      Dm                      Dm

MA RI - A                      A - VE MA - RI - A.  
 MA RI - A                      A - VE MA - RI - A  
 MA RI - A                      A - VE MA - RI - A  
 MA - RI - A                      A - VE MA - RI - A

Dm                      *ff* Em                      Am

A - VE MA - RI - A  
 A - VE MA - RI - A  
 A - VE MA - RI - A  
 A - VE MA - RI - A

D G B

GRA - TI A PLE - NA A - VE  
 GRA - TI A PLE - NA A - VE  
 GRA - TI A PLE - NA, Gra - ti - a ple - na A - VE  
 GRA - TI A PLE - NA Gra - ti - a ple - na A - VE

Em B Baug/D# Em Em

MA - RI - A A VE MA - RI - A  
 MA - RI - A A VE MA - RI - A  
 MA - RI - A A VE MA - RI - A  
 MA - RI - A A VE MA - RI - A

*Đọc: Đem đồng lạnh giá, Chúa đã hạ sinh, Chúa đã đến và ở giữa loài người.*  
*Chúa đã đến đem an bình và ơn cứu độ. Chúa đã đến trần gian vì yêu thương chúng con.*  
*Chúa ơi, ai hiểu thấu mầu nhiệm tình yêu nhập thể của Ngài.*  
*Xin cho ánh sáng của mầu nhiệm nhập thể chiếu rọi vào tâm trí chúng con.*  
*Chỉ trong ánh sáng của máng cỏ chúng con mới nhận ra được giá trị vĩnh cửu của nước Trời.*

*Chỉ trong thình lạng của máng cỏ, chúng con sẽ lắng nghe được những hạt giống của tin yêu và hy vọng.*

Xin cho chúng con cảm nhận niềm vui đích thực mà Chúa đã tặng ban cho chúng con qua màu nhiệm  
 nhập thể để lòng chúng con được tràn ngập niềm vui của yêu thương trao ban và san sẻ với mọi người.

*p* Đêm  
*p* Đêm

*p* U  
*p* U

thâu gió vi vu lùa trong sương gió âm  
 thâu gió vi vu lùa trong sương gió âm

Am/E Em Em/G Em/B

U  
 U

u, lùa đêm đông, U  
 u, lùa đêm đông, U



Em B/D# Em

Lung linh ánh trăng sao bùng lấp lánh, chiếu đêm

Lung linh ánh trăng sao bùng lấp lánh chiếu đêm

Hm

Hm

G Am B7/F# Em/G

đen màn sương mờ Hm

đen màn sương mờ Hm

*mf* Canh

*mf* Canh

Em E11 Em Em/G Em D/A

Tính tang tính tình tính tang

Tính tang tính tình tính tang

khuya giữa nửa đêm trong chèo bò cò rơm hôi

khuya giữa nửa đêm trong chèo bò cò rơm hôi

Em/B Em D Em/B A<sup>9</sup>

tính tình Tính tang tính tình

tính , tình Tính tang tính tình

hám, trong hang đá thấp hèn, một Hải

hám, trong hang đá thấp hèn, một Hải

Em/B D Em Fm Fm Gm

tính tang tính. Canh khuya giữa nửa

tính tang tính. Canh khuya giữa nửa

Nhi (là) vừa Giáng Sinh. U

Nhi (là) vừa Giáng Sinh. U

A<sup>b</sup> Gm/B<sup>b</sup> Fm/C E<sup>b</sup> Fm

đêm trong chuông bò cỏ rơm hôi hám. *ff* Đấng Cứu

đêm trong chuông bò cỏ rơm hôi hám. *ff* Đấng Cứu

B<sup>b</sup> Gm A<sup>b</sup> Fm Gm Cm<sup>b</sup>

Tinh vừa hạ sinh, Chúa Giáng Sinh trong cảnh cơ

Tinh vừa hạ sinh, Chúa Giáng Sinh trong cảnh cơ

A

A

*Hang Bê Lem*

Nhạc và Lời: Hải Linh & Minh Châu Hòa Âm: Trần Chúc

Fm F

*Tươi, Nhanh*

*p*

hàn. hàn.

U u u

U u u

*p* Trông hang Bê - Lem, *f* ánh

*p* Trông hang Bê - Lem, *f* ánh

C

u u u

u u u

sáng tỏa lan tung bừng. Nghe trên không

sáng tỏa lan tung bừng. Nghe trên không

*mp* ô ô ô A C F *f* a Đàn *f*

*mp* ô ô ô A A a Đàn *f*

trung tiếng hát Thiên Thần vang lòng. Đàn *f*

trung tiếng hát Thiên Thần vang lòng. Đàn *f*

B $\flat$  F *a* *mf* Xướng\_ A ca A

hát réo rất tiếng hát. *mf* Xướng\_ ca, dư âm vang

hát, réo rất tiếng hát. *mf* Xướng ca, dư âm vang

hát, réo rất tiếng hát. *mf* Xướng ca, dư âm vang

F D $^7$  G $^7$  *a* *f* Đây Chúa Thiên Tòa giáng\_ sinh *sinh* xuống vì

xa Đây Chúa Thiên Tòa giáng\_ sinh vì

xa. *f* Đây Chúa Thiên Tòa giáng sinh vì

xa. *f* Đây Chúa Thiên Tòa giáng sinh vì

C B<sup>b</sup>

ta ta Người hỏi a đến  
 ta Người hỏi hãy kíp bước tới đến  
 ta. Người hỏi, hãy kíp bước tới, đến  
 ta. Người hỏi, hãy kíp bước tới, đến

F A

xem Ôi Chúa giáng sinh Ôi Chúa giáng  
 xem nơi hang Bê - Lem Ôi Chúa giáng sinh khó  
 xem nơi hang Bê - Lem. Ôi Chúa giáng sinh khó  
 xem nơi hang Bê - Lem. Ôi Chúa giáng sinh khó

C F F C C<sup>7</sup> F

sinh khăn thấp hèn hèn.  
 khăn thấp hèn.  
 khăn thấp hèn.  
 khăn thấp hèn.

## Thần Ca

Music: Felix Mendelsohn- Lyrics: Charles Wesley  
 Arr. by William Cummings- Lời Việt: Hoàng Kim

F C F C

Thần ca dâng lời ca kính ái

Thần ca dâng lời ca kính ái

F Am B<sup>b9</sup> C<sup>7</sup> F C F

Tiếng khánh chúc rung muôn vì sao.

Tiếng khánh chúc rung muôn vì sao.

F C Dm G<sup>7</sup> C G C

Trời đông khuya nhạc vương gió núi Tuyết buông lời không

Trời đông khuya nhạc vương gió núi Tuyết buông lời không

F<sup>7</sup> G<sup>7</sup> C C F C<sup>7</sup> F C

gian muôn màu Có tiếng hát mục tử trong sương

gian muôn màu Có tiếng hát mục tử trong sương

C F C<sup>7</sup> F C B<sup>b</sup>

có ánh sáng rực rỡ đông phương Chúa giáng thế trong

có ánh sáng rực rỡ đông phương Chúa giáng thế trong

Gm D<sup>7</sup> Gm C<sup>7</sup> F F C F

hang Bê - lem lừa chiên\_ tới quỳ thờ cung kính

hang Bê - lem lừa chiên\_ tới quỳ thờ cung kính

B<sup>b</sup> Gm D<sup>7</sup> Gm C<sup>7</sup> F

Nước Chúa sáng danh trên trời xanh người thiện chí lòng

Nước Chúa sáng danh trên trời xanh người thiện chí lòng

F C F Gm C F C F

được an bình.

được an bình.

F F C F C F B<sup>b</sup>

1. Hôm nay toàn dân Chúa Trời vui mừng chiến thắng

F C C/C<sup>#</sup> Dm Am Am G

khai hoàn hân hoan trông về Bê - lem với muôn lòng

C F B<sup>b</sup> F B<sup>b</sup> F C F B<sup>b</sup> Gm

Chúa ta đã giáng sinh Vua vũ trụ Vua thành Chúa ta đã giáng sinh Vua vũ trụ Vua

C F F

thiên đình. Nhân gian hối mau đến tôn thờ Nhân gian hối mau đến

C C F C F C F B<sup>b</sup>

tôn thờ. Nay Đấng muôn dân trông chờ đã

F C<sup>7</sup> F

sinh làm người. sinh làm người.



D<sup>7</sup>

G D

2. Ngôi Hai kìa đã xuống trần

D/D# Em

G D G C G D con xin dâng niêm

khiêm nhường sinh chốn hang lư

Bm A D G C G

ủi an thiết tha dịu dàng. Quá thương yêu

Quá thương yêu

C G D G C Am D G

chúng sinh vì ta Người đã quên mình. Nhân gian hối mau đến

chúng sinh vì ta Người đã quên mình. Nhân gian hối mau đến

G D D G D G

tôn thờ Nhân gian hối mau đến tôn thờ. Nay Đấng muôn dân trông

tôn Nhân gian hối mau đến tôn thờ. Nay Đấng muôn dân trông

D G C ff G D<sup>7</sup> E<sup>b</sup> G

chờ đã sinh làm người.

chờ đã sinh làm người.